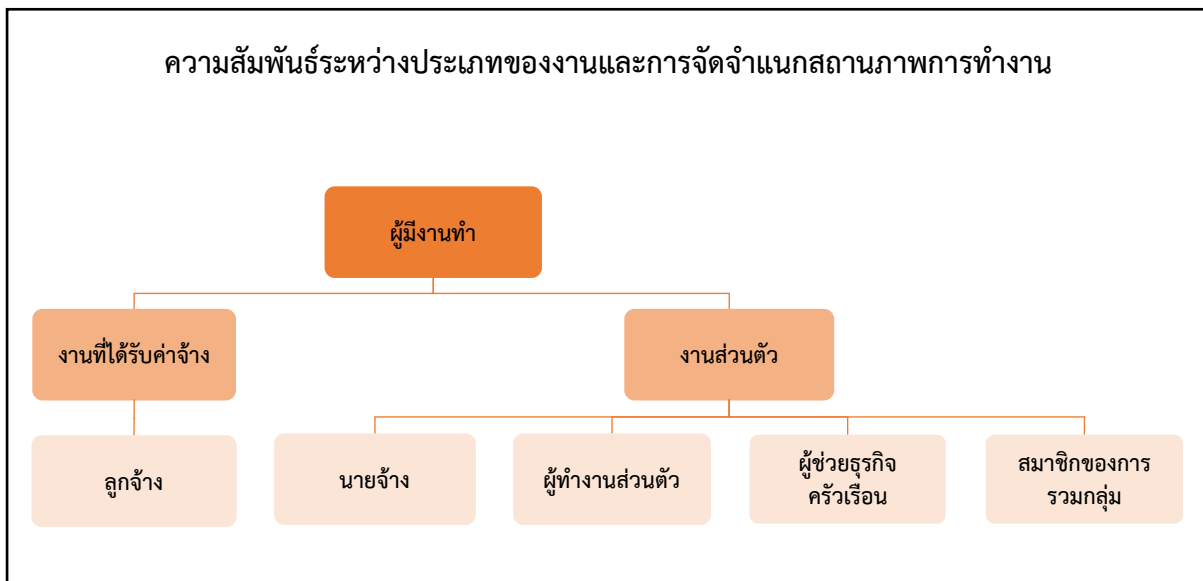


แนวทางการพิจารณาความแตกต่างระหว่าง “งานที่ได้รับค่าจ้าง” และ “งานส่วนตัว” (อ้างอิงจากมาตรฐานสถานภาพการทำงาน ICSE-93)

การจัดจำแนกสถานภาพการทำงานของบุคคล โดยเฉพาะในกรณีของ “ลูกจ้าง” กับ “ผู้ทำงานส่วนตัว” ในทางปฏิบัติ อาจพบปัญหาที่ค่อนข้างยากต่อการตัดสินใจ ว่าควรจัดประเภทไว้ในกลุ่มใดจึงจะถูกต้องและเหมาะสมที่สุด เนื่องจากมีลักษณะที่คาบเกี่ยวกันค่อนข้างมาก



ปัจจัยสำคัญในการจัดจำแนกสถานภาพการทำงาน คือ ต้องสามารถจัดจำแนกประเภทของงานที่บุคคลดังกล่าวทำอยู่ว่า เป็น “งานที่ได้รับค่าจ้าง” หรือ “งานส่วนตัว” ให้ได้ก่อน ซึ่งแนวคิดในการจัดจำแนกประเภทของงานประกอบด้วย **ความเสี่ยงทางเศรษฐกิจ** และ **อำนาจหน้าที่ที่ผู้ปฏิบัติงานมีต่อธุรกิจและต่อคนทำงานอื่น** โดยสามารถพิจารณาได้ ดังนี้

แนวคิดที่ใช้ในการจัดจำแนกประเภทของงาน	ประเภทของงาน	
	งานที่ได้รับค่าจ้าง	งานส่วนตัว
ความเสี่ยงทางเศรษฐกิจ		
- ผู้ปฏิบัติงานมีค่าตอบแทนขึ้นตรงกับผลประกอบการของธุรกิจมากหรือน้อย ?	น้อย	มาก
- ผู้ปฏิบัติงานมีหน้าที่รับผิดชอบต่อผลกำไรหรือขาดทุนของธุรกิจมากหรือน้อย ?	น้อย	มาก
- ผู้ปฏิบัติงานมีความเสี่ยงต่อเงินทุนของตนเองในธุรกิจมากหรือน้อย ?	น้อย	มาก
- ผู้ปฏิบัติงานมีการจัดหาทรัพย์สินและอุปกรณ์หลักในการทำงานมากหรือน้อย ?	น้อย	มาก

แนวคิดที่ใช้ในการจัดจำแนกประเภทของงาน	ประเภทของงาน	
	งานที่ได้รับค่าจ้าง	งานส่วนตัว
อำนาจหน้าที่ที่ผู้ปฏิบัติงานมีต่อธุรกิจและต่อคนทำงานอื่น		
- ผู้ปฏิบัติงานมีอำนาจตัดสินใจในการดำเนินธุรกิจมากหรือน้อย ?	น้อย	มาก
- ผู้ปฏิบัติงานมีอำนาจตัดสินใจจ้างหรือเลิกจ้างบุคลากรในธุรกิจมากหรือน้อย ?	น้อย	มาก
- ผู้ปฏิบัติงานมีอำนาจตัดสินใจเกี่ยวกับค่าตอบแทนของบุคลากรในธุรกิจมากหรือน้อย ?	น้อย	มาก
- ผู้ปฏิบัติงานมีอำนาจตัดสินใจเกี่ยวกับชั่วโมงการทำงานหรือวันหยุดในธุรกิจมากหรือน้อย ?	น้อย	มาก
- ผู้ปฏิบัติงานมีอำนาจในฐานะเป็นตัวแทนในการทำสัญญากับองค์กรหรือบุคคลอื่นมากหรือน้อย ?	น้อย	มาก
- ผู้ปฏิบัติงานมีอำนาจรับ/จ้างเหมางานได้เองมากหรือน้อย ?	น้อย	มาก

จากตารางข้างต้น เมื่อพิจารณาในแต่ละประเด็นของแนวคิดที่ใช้ในการจัดจำแนกประเภทของงานพบว่า ผู้ที่ทำ “งานที่ได้รับค่าจ้าง” จะไม่มีความเสี่ยงทางเศรษฐกิจและไม่มีอำนาจหน้าที่ต่อธุรกิจและต่อคนทำงานอื่น ในขณะที่ผู้ที่ทำ “งานส่วนตัว” จะเข้าไปในทางตรงกันข้าม ซึ่งในทางปฏิบัติ เป็นเรื่องยากที่จะกำหนดได้อย่างชัดเจนว่าบุคคลใดบุคคลหนึ่งเป็นผู้ที่ทำ “งานที่ได้รับค่าจ้าง” หรือ “งานส่วนตัว” ดังนั้น ในกรณีที่ไม่สามารถตัดสินใจในการจัดจำแนกประเภทของงาน ให้พิจารณาในแต่ละประเด็นว่าได้ผลเป็นอย่างไร และนำมาสรุปเป็นภาพรวมว่าควรจัดให้เป็น “งานที่ได้รับค่าจ้าง” หรือ “งานส่วนตัว”

กรณีตัวอย่างรับจ้างกรีดยาง

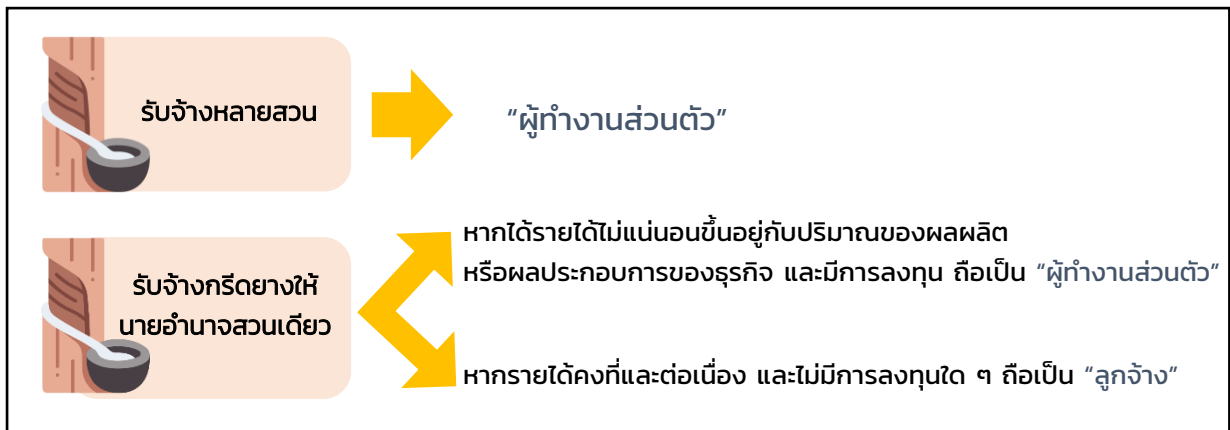
กรณีตัวอย่างที่ 1 : นายอำนาจ มีสวนยาง 10 ไร่ จ้างนายไชโย ไปรับจ้างกรีดยางในสวนยางของตนเอง นายไชโย ขับรถมอเตอร์ไซด์ไปกรีดยางในสวนยางของนายอำนาจ 10 ไร่ เมื่อนายไชโยกรีดยางเสร็จแล้ว จึงนำน้ำยางไปขายและได้เงินมา แล้วนำเงินที่ได้มาแบ่งกับเจ้าของสวนยาง โดยนายอำนาจได้ตกลงกับนายไชโยว่า จะแบ่งเงินที่ได้เท่า ๆ กัน โดยรายได้จากขายน้ำยาง ได้เงิน 1,000 บาท แบ่งกันได้คนละ 500 บาท โดยนายอำนาจเจ้าของสวนยางได้ 500 บาท และนายไชโยได้ 500 บาท



ในลำดับแรก ให้พิจารณาว่า นายไชโยรับจ้างกรีดยางให้กับนายอำนาจสวนเดียวหรือไม่

- หากรับจ้างให้หลาย ๆ สวน ถือว่ามีอำนาจการตัดสินใจสูงมาก มีอำนาจในการตัดสินใจเกี่ยวกับชั่วโมงการทำงานและวันหยุดของตนเอง จะให้เป็น **“ทำงานส่วนตัว”**
- หากรับจ้างทำกับสวนของนายอำนาจเพียงสวนเดียว ให้พิจารณาเพิ่มเติมว่า มีความเสี่ยงทางธุรกิจมากหรือไม่
 - ในกรณีนี้ รายได้ของนายไชโยขึ้นอยู่กับผลผลิตโดยตรง คือ หากกรีดยางและขายยางได้มาก รายได้จะได้มากตาม ถือว่ามีความเสี่ยงทางธุรกิจมาก จึงให้เป็น **“ทำงานส่วนตัว”** หรือ **“ผู้ประกอบการธุรกิจส่วนตัว”**
 - อนึ่ง หากนายไชโยตกลงกับนายอำนาจเจ้าของสวนใหม่ว่า นายไชโยจะได้ค่าแรงคงที่โดยไม่ขึ้นอยู่กับผลกำไร เช่น ให้เป็นค่าแรงรายวัน 300 บาท หรือ เดือนละ 8,000 บาท ในกรณีเช่นนี้ นายไชโยจะเป็น **“ลูกจ้าง”**

ดังนั้น สามารถสรุปลำดับการพิจารณาได้ตามรูปต่อไปนี้

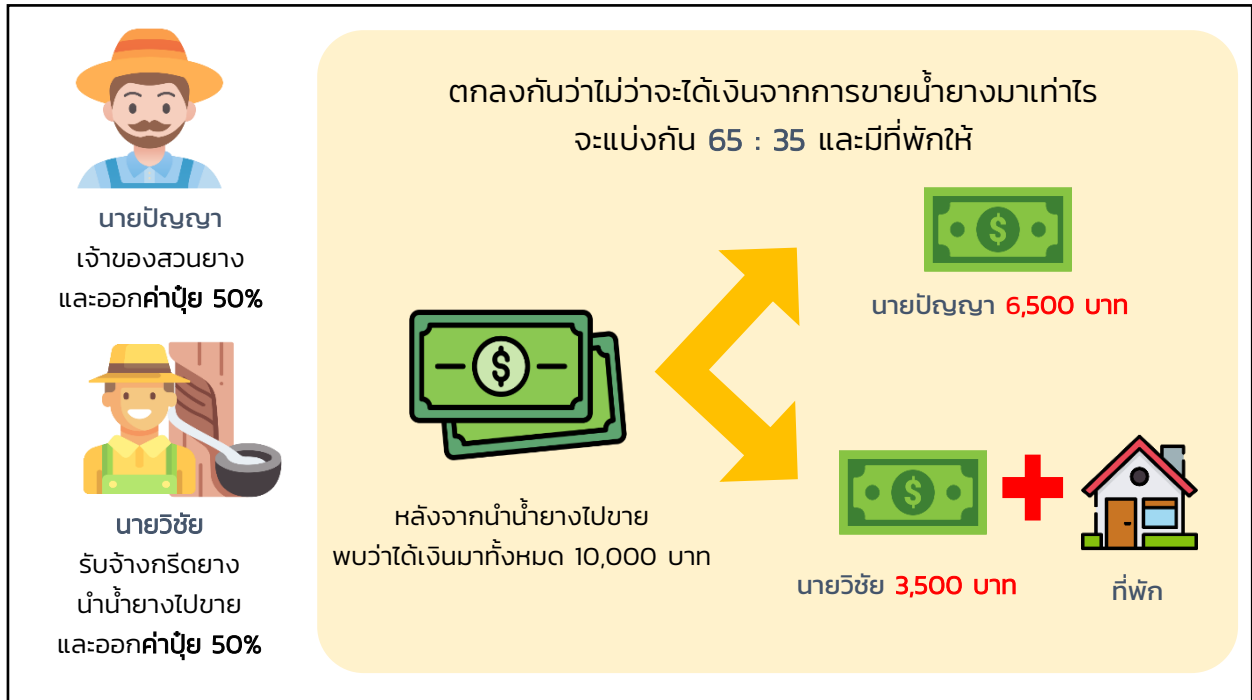


หมายเหตุ “การลงทุน” ในที่นี้ หมายถึง การซื้อหรือจัดหาสิ่งของมาเพื่อใช้ในการทำงาน ซึ่งมีผลต่อปริมาณของผลผลิต ผลกำไร หรือผลประกอบการของธุรกิจ เช่น ปุ๋ย สารเคมี เครื่องจักร

สำหรับการจัดหาเครื่องมือ/อุปกรณ์เพื่อใช้ประกอบการทำงานเล็ก ๆ น้อย ๆ รวมถึงค่าเดินทาง และค่าอาหารของผู้ทำงาน ซึ่งไม่ส่งผลต่อปริมาณของผลผลิต ผลกำไร หรือผลประกอบการของธุรกิจนั้น จะไม่ถือว่าเป็นการลงทุน

กรณีตัวอย่างที่ 2 : นายวิชัยรับจ้างกรีดยางให้สวนยางของนายปัญญาเพียงสวนเดียว โดยมีข้อตกลงเกี่ยวกับค่าจ้างจะแบ่งให้ 65 : 35 ต่อปริมาณยางที่ขายได้ นอกจากนี้ยังมีที่พักให้นายวิชัยพักอาศัย แต่นายวิชัยและนายปัญญาต้องออกค่าปุ๋ยคนละครึ่ง โดยนายปัญญาเจ้าของสวนจะได้ 65% ส่วนนายวิชัยจะได้รับส่วนแบ่ง 35% พร้อมทั้งพัก นายวิชัยดำเนินการตั้งแต่กรีดยางจนถึงเอาไปขายได้เงินมาแล้วมาแบ่งกับนายปัญญา

คำถาม จากกรณีตัวอย่าง นายวิชัยถือเป็น “ผู้ประกอบการธุรกิจส่วนตัว” หรือ “ลูกจ้างเอกชน” ?



คำตอบ จากกรณีตัวอย่าง นายวิชัยถือเป็น “ผู้ทำงานส่วนตัว” เนื่องจากรายได้ที่นายวิชัยได้รับนั้นขึ้นอยู่กับปริมาณของผลผลิตหรือผลประกอบการของธุรกิจ หากนายวิชัยกรีดยางและนำน้ำยางไปขายแล้วได้รายได้มาก นายวิชัยก็จะได้รับส่วนแบ่งมากตามไปด้วย อีกทั้ง นายวิชัยต้องออกค่าปุ๋ยคนละครึ่งกับนายปัญญา จึงถือว่า นายวิชัยมี “การลงทุน” โดยปุ๋ยที่ลงทุนไป มีผลต่อปริมาณของผลผลิต ผลกำไร หรือผลประกอบการของธุรกิจ จึงมีความเสี่ยงต่อเงินที่ลงทุนไปของตนเอง

กรณีตัวอย่างที่ 3 : นายมาดีรับจ้างกรีดยางให้สวนยางของนายวิชาญ (เจ้าของสวนยาง) เพียงสวนเดียว โดยมีข้อตกลงว่า นายมาดีจะได้รับค่าจ้างรายวัน วันละ 400 บาท จ่ายทุก 15 วัน นอกจากนี้ ยังมีที่พักให้นายมาดีพักอาศัย โดยนายมาดีทำการซื้อเครื่องมือและอุปกรณ์ที่เกี่ยวข้องกับการกรีดยางเอง

คำถาม จากกรณีตัวอย่าง นายมาดีถือเป็น “ผู้ประกอบการธุรกิจส่วนตัว” หรือ “ลูกจ้างเอกชน” ?



คำตอบ จากกรณีตัวอย่าง นายมาดีถือเป็น “ลูกจ้าง” เนื่องจากรายได้ที่นายมาดีได้รับถือเป็นรายได้ที่แน่นอน ไม่ขึ้นอยู่กับปริมาณของผลผลิตหรือผลประกอบการของธุรกิจ จึงมีความเสี่ยงทางเศรษฐกิจน้อย ถึงแม้ว่า นายมาดีจะมีการจัดหาเครื่องมือ/อุปกรณ์สำหรับกรีดยางมาด้วยตนเอง แต่การจัดหาเครื่องมือ/อุปกรณ์ดังกล่าวไม่ได้ส่งผลต่อปริมาณของผลผลิตหรือผลประกอบการของธุรกิจ

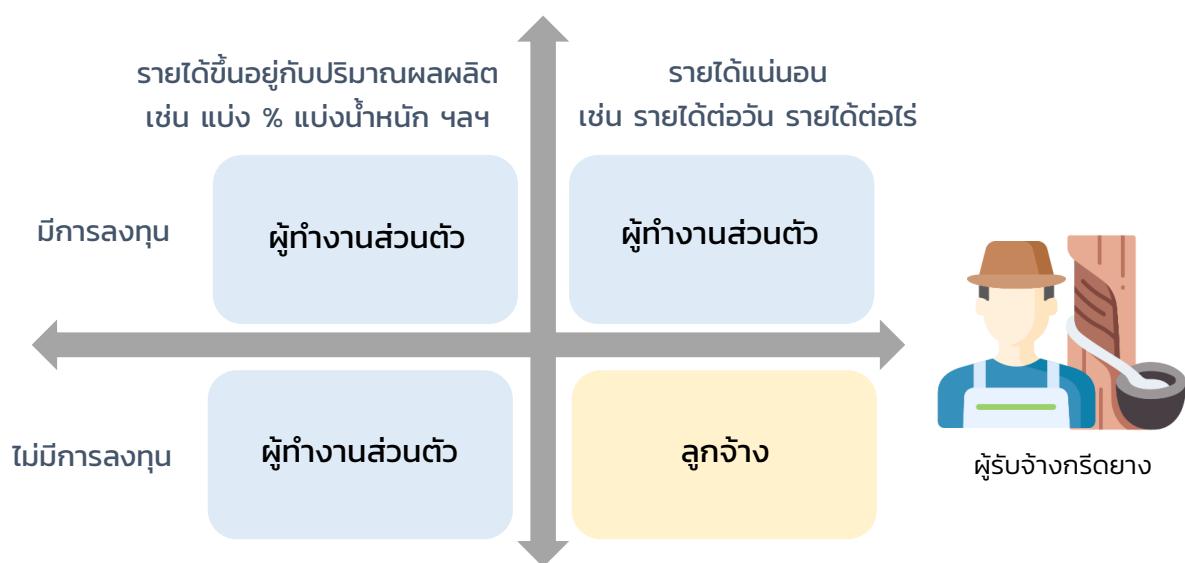
กรณีตัวอย่างที่ 4 : นางระเบียบเป็นภรรยาของนายมาตี (สืบเนื่องจากกรณีตัวอย่างที่ 3) โดยนางระเบียบได้ออกไปช่วยนายมาตีกรีดยางและเก็บน้ำยาง (ระหว่าง 7 วัน ก่อนสัมภาษณ์) แต่นางระเบียบนั้นไม่ได้รับค่าจ้างใด ๆ

คำถาม จากกรณีตัวอย่าง นางระเบียบมีสถานภาพการทำงานเป็นอะไร

คำตอบ จากกรณีตัวอย่างที่ 4 นายระเบียบถือเป็น “ผู้ช่วยธุรกิจในครัวเรือน” เนื่องจากนางระเบียบเป็นผู้ที่ทำงานโดยไม่ได้รับค่าจ้างในครัวเรือน/หน่วยงานที่ผลิตสินค้าและบริการ ซึ่งดำเนินงานโดยบุคคลที่มีความสัมพันธ์กันและอาศัยอยู่ในครัวเรือนเดียวกันหรือไม่ก็ได้ ซึ่งในที่นี้ นายมาตีผู้เป็นสามีถือเป็นบุคคลที่มีความสัมพันธ์กับนางระเบียบ

สรุป สถานภาพการทำงานของผู้รับจ้างกรีดยาง

ความเสี่ยงทางเศรษฐกิจ	อำนาจหน้าที่ที่ผู้ปฏิบัติงานมีต่อธุรกิจและต่อคนทำงานอื่น	สถานภาพการทำงาน
มีการลงทุน	รายได้ไม่แน่นอน ขึ้นอยู่กับปริมาณผลผลิต หรือผลประกอบการของธุรกิจ	ผู้ทำงานส่วนตัว
มีการลงทุน	รายได้แน่นอน	ผู้ทำงานส่วนตัว
ไม่มีการลงทุน	รายได้ไม่แน่นอน ขึ้นอยู่กับปริมาณผลผลิต หรือผลประกอบการของธุรกิจ	ผู้ทำงานส่วนตัว
ไม่มีการลงทุน	รายได้แน่นอน	ลูกจ้าง



หมายเหตุ “การลงทุน” ในที่นี้ หมายถึง การซื้อหรือจัดหาสิ่งของมาเพื่อใช้ในการทำงาน ซึ่งมีผลต่อปริมาณของผลผลิต ผลกำไร หรือผลประกอบการของธุรกิจ เช่น ปุ๋ย สารเคมี เครื่องจักร

สำหรับการจัดหาเครื่องมือ/อุปกรณ์เพื่อใช้ประกอบการทำงานเล็ก ๆ น้อย ๆ รวมถึงค่าเดินทาง และค่าอาหารของผู้ทำงาน ซึ่งไม่ส่งผลต่อปริมาณของผลผลิต ผลกำไร หรือผลประกอบการของธุรกิจนั้น จะไม่ถือว่าเป็นการลงทุน