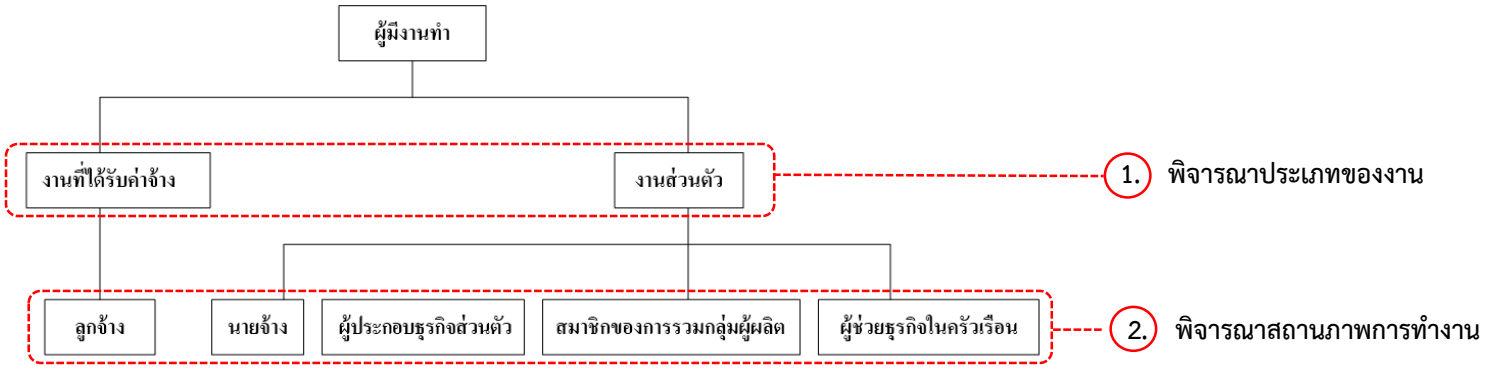


หลักการพิจารณาสถานภาพการทำงานของผู้มีงานทำ



1. พิจารณาประเภทของงาน ซึ่งงานแบ่งออกเป็น 2 ประเภท คือ

1.1 งานที่ได้รับค่าจ้าง คือ งานที่ทำภายใต้การกำกับดูแลหรือตามแนวทางที่กำหนดโดยเจ้าของหรือบุคคลที่ได้รับมอบหมาย มีสัญญาณว่าจะได้รับค่าตอบแทนซึ่งไม่ขึ้นตรงกับผลกำไรของหน่วยงานที่บุคคลเหล่านั้นทำงานอยู่ โดยค่าตอบแทน

- อาจอยู่ในรูปตัวเงิน คือ ค่าจ้างและเงินเดือน ค่าคอมมิชชั่น ค่าตอบแทนรายชิ้น เงินโบนัส หรือ
- อาจไม่ได้อยู่ในรูปตัวเงิน เช่น อาหาร ที่อยู่อาศัย หรือการฝึกอบรม เป็นต้น

1.2 งานส่วนตัว คือ งานที่ต้องเป็นผู้ตัดสินใจในการดำเนินงานของหน่วยงานหรือเป็นตัวแทนในการตัดสินใจ โดยมีค่าตอบแทนขึ้นตรงกับผลกำไรของหน่วยงานที่บุคคลเหล่านั้นทำงานอยู่

แต่การพิจารณาว่าเป็น “งานที่ได้รับค่าจ้าง” หรือ “งานส่วนตัว” ให้พิจารณาจาก

- ความเสี่ยงทางเศรษฐกิจ คือ ความเสี่ยงทางเศรษฐกิจของผู้ปฏิบัติงานอันเนื่องมาจากผลประกอบการหรือการลงทุนของหน่วยงาน
- อำนาจหน้าที่ที่ผู้ปฏิบัติงานมีต่อธุรกิจและต่อคนทำงานอื่น พิจารณาจากอำนาจหน้าที่ของผู้ปฏิบัติงานในการควบคุมดูแลและการดำเนินงานและต่อคนทำงานอื่น

ตารางความสัมพันธ์ระหว่างประเภทของงานและแนวความคิดจัดจำแนกประเภทของงาน แยกตามประเด็นที่เกี่ยวข้อง

แนวความคิดที่ใช้ในการจัดจำแนกประเภทของงาน	ประเภทของงาน	
	งานที่ได้รับค่าจ้าง	งานส่วนตัว
ความเสี่ยงทางเศรษฐกิจ	ค่าตอบแทนไม่ได้ขึ้นตรงกับรายได้ของหน่วยงาน	ค่าตอบแทนขึ้นตรงกับรายได้ของหน่วยงาน
- ผู้ปฏิบัติงานมีค่าตอบแทนขึ้นตรงกับผลประกอบการของธุรกิจหรือไม่ ?	✗	✓
- ผู้ปฏิบัติงานต้องรับผิดชอบต่อผลกำไรหรือขาดทุนของธุรกิจหรือไม่ ?	✗	✓
- ผู้ปฏิบัติงานมีความเสี่ยงต่อเงินทุนของตนเองในธุรกิจหรือไม่ ?	✗	✓
- ผู้ปฏิบัติงานมีการจัดหาทรัพย์สินและอุปกรณ์หลักในการทำงานหรือไม่ ?	✗	✓

แนวคิดที่ใช้ในการจัดจำแนกประเภทของงาน	ประเภทของงาน	
	งานที่ได้รับค่าจ้าง	งานส่วนตัว
อำนาจหน้าที่ที่ผู้ปฏิบัติงานมีต่อธุรกิจและต่อคนทำงานอื่น	ผู้ปฏิบัติงานทำงานภายใต้การกำกับดูแลหรือตามแนวทางที่กำหนดโดยเจ้าของหรือบุคคลที่ได้รับมอบหมาย	ผู้ปฏิบัติงานเป็นตัดสินใจหรือเป็นตัวแทนในการตัดสินใจในการดำเนินงาน
- ผู้ปฏิบัติงานมีอำนาจตัดสินใจในการดำเนินธุรกิจหรือไม่ ?	✗	✓
- ผู้ปฏิบัติงานมีอำนาจตัดสินใจจ้างหรือเลิกจ้างบุคลากรในธุรกิจหรือไม่ ?	✗	✓
- ผู้ปฏิบัติงานมีอำนาจตัดสินใจเกี่ยวกับค่าตอบแทนของบุคลากรในธุรกิจหรือไม่ ?	✗	✓
- ผู้ปฏิบัติงานมีอำนาจตัดสินใจเกี่ยวกับชั่วโมงการทำงานหรือวันหยุดในธุรกิจหรือไม่ ?	✗	✓
- ผู้ปฏิบัติงานมีอำนาจเป็นตัวแทนทำสัญญากับองค์กรหรือบุคคลอื่นหรือไม่ ?	✗	✓
- ผู้ปฏิบัติงานมีอำนาจรับ/จ้างเหมางานได้เองหรือไม่ ?	✗	✓

2. พิจารณาสถานภาพการทำงาน

เมื่อสามารถบอกประเภทได้ว่างานที่ทำเป็น “งานที่ได้รับค่าจ้าง” หรือ “งานส่วนตัว”

จากแผนภาพพบว่า ถ้าเป็น “งานที่ได้รับค่าจ้าง” บอกได้เลยว่ามีสถานภาพการทำงานเป็น

- **ลูกจ้าง** หมายถึง ผู้ที่มีสัญญาจ้าง (อาจอยู่ในรูปของหนังสือหรือด้วยวาจาที่ระบุชัดเจน หรือเป็นที่เข้าใจ) และทำงานเพื่อให้ได้รับค่าตอบแทนเป็นสำคัญ (อาจอยู่ในรูปของตัวเงินหรือไม่ได้อยู่ในรูปของตัวเงินก็ได้) ซึ่งเป็นสัญญาที่ทำแล้วและยังคงมีผลต่อเนื่องต่อไป หรือมีการต่อสัญญากับนายจ้างคนเดิมบนพื้นฐานของความต่อเนื่อง

แต่ถ้าพิจารณาแล้วว่า งานที่ทำเป็น “งานส่วนตัว” ให้พิจารณาต่อว่า ผู้มีงานทำมีสถานภาพการทำงานเป็น “นายจ้าง” หรือ “ผู้ประกอบการธุรกิจของตนเอง” หรือ “สมาชิกของการรวมกลุ่มของผู้ผลิต” หรือ “ผู้ช่วยธุรกิจของครัวเรือน” ตามความหมายดังต่อไปนี้

- **นายจ้าง** คือ ผู้ประกอบธุรกิจส่วนตัวหรือทำธุรกิจร่วมกับหุ้นส่วนตั้งแต่ 1 คนขึ้นไป และมีการจ้างบุคคลตั้งแต่ 1 คนขึ้นไปเพื่อมาทำงานให้ในธุรกิจของตนเองในฐานะ “ลูกจ้าง” โดยเป็นการจ้างงานบนพื้นฐานของความต่อเนื่อง (หุ้นส่วนอาจเป็นหรือไม่เป็นสมาชิกของครอบครัว/ครัวเรือนเดียวกันก็ได้)

- **ผู้ประกอบการธุรกิจส่วนตัว** คือ ผู้ประกอบธุรกิจส่วนตัวหรือทำธุรกิจร่วมกับหุ้นส่วนตั้งแต่ 1 คนขึ้นไป และไม่มีมีการจ้าง “ลูกจ้าง” ที่เป็นการจ้างงานอย่างต่อเนื่องเพื่อมาทำงานในระหว่างคาบเวลาอ้างอิง แต่สามารถจ้าง “ลูกจ้างที่ไม่ใช่การจ้างงานอย่างต่อเนื่อง” ได้ (หุ้นส่วนอาจเป็นหรือไม่เป็นสมาชิกของครอบครัว/ครัวเรือนเดียวกันก็ได้)

- **สมาชิกของการรวมกลุ่มผู้ผลิต** คือ ผู้ที่ทำงานโดยร่วมกันทำการผลิตสินค้าและบริการ โดยสมาชิกแต่ละคนมีส่วนร่วมเท่าเทียมกันกับสมาชิกคนอื่น ๆ ในการกำหนดรูปแบบการจัดการด้านการผลิต การขาย และ/หรืองานอื่นๆ ของสถานประกอบการ การลงทุน และการจัดสรรรายได้ของสถานประกอบการให้กับสมาชิก (ในกรณีที่มีการจ้าง “ลูกจ้าง” มาทำงานในการรวมกลุ่มผู้ผลิต ให้จัดประเภทคนงานดังกล่าวไว้ที่ “ลูกจ้าง”)

- **ผู้ช่วยธุรกิจในครัวเรือน** คือ ผู้ที่ทำงานโดยไม่ได้รับค่าจ้างในครัวเรือน/หน่วยงานที่ผลิตสินค้าและบริการที่ดำเนินงานโดยบุคคลที่มีความสัมพันธ์กันและอาจอาศัยอยู่ในครัวเรือนเดียวกันหรือไม่ก็ได้ แต่บุคคล

ดังกล่าวต้องไม่อยู่ในฐานะของหุ้นส่วน เนื่องจากระดับของความรับผิดชอบที่มีต่อหน่วยงานไม่อยู่ในระดับของความ เป็นผู้นำทั้งในแง่ของเวลาการทำงานหรือปัจจัยอื่นๆ

- ผู้ที่ไม่สามารถจำแนกสถานภาพการทำงานได้ รวมถึงบุคคลที่ไม่มีข้อมูลที่เพียงพอ และ/หรือบุคคล ที่ไม่สามารถจัดจำแนกไว้ในกลุ่มอื่น

สถานภาพการทำงาน	ประเภทของงาน		ธุรกิจของ ตนเองหรือ ร่วมกับ หุ้นส่วน	เป็นสมาชิก รวมกลุ่ม	ลูกจ้าง			ช่วย ครัวเรือน
	งานที่ ได้รับ ค่าจ้าง	งาน ส่วนตัว			ไม่มี	มี		
						จ้าง ต่อเนื่อง	จ้างไม่ ต่อเนื่อง	
ลูกจ้าง	✓	-	-	-	-	-	-	
นายจ้าง	-	✓	✓	-	-	✓	-	
ผู้ประกอบการธุรกิจของ ตนเอง	-	✓	✓	-	✓	-	✓	
สมาชิกของการรวมกลุ่ม ของผู้ผลิต	-	✓	-	✓	✓	✓	-	
ผู้ช่วยธุรกิจของ ครัวเรือน	-	✓	-	-	-	-	✓	
ผู้ที่ไม่สามารถจำแนก สถานภาพการทำงานได้	-	-	-	-	-	-	-	